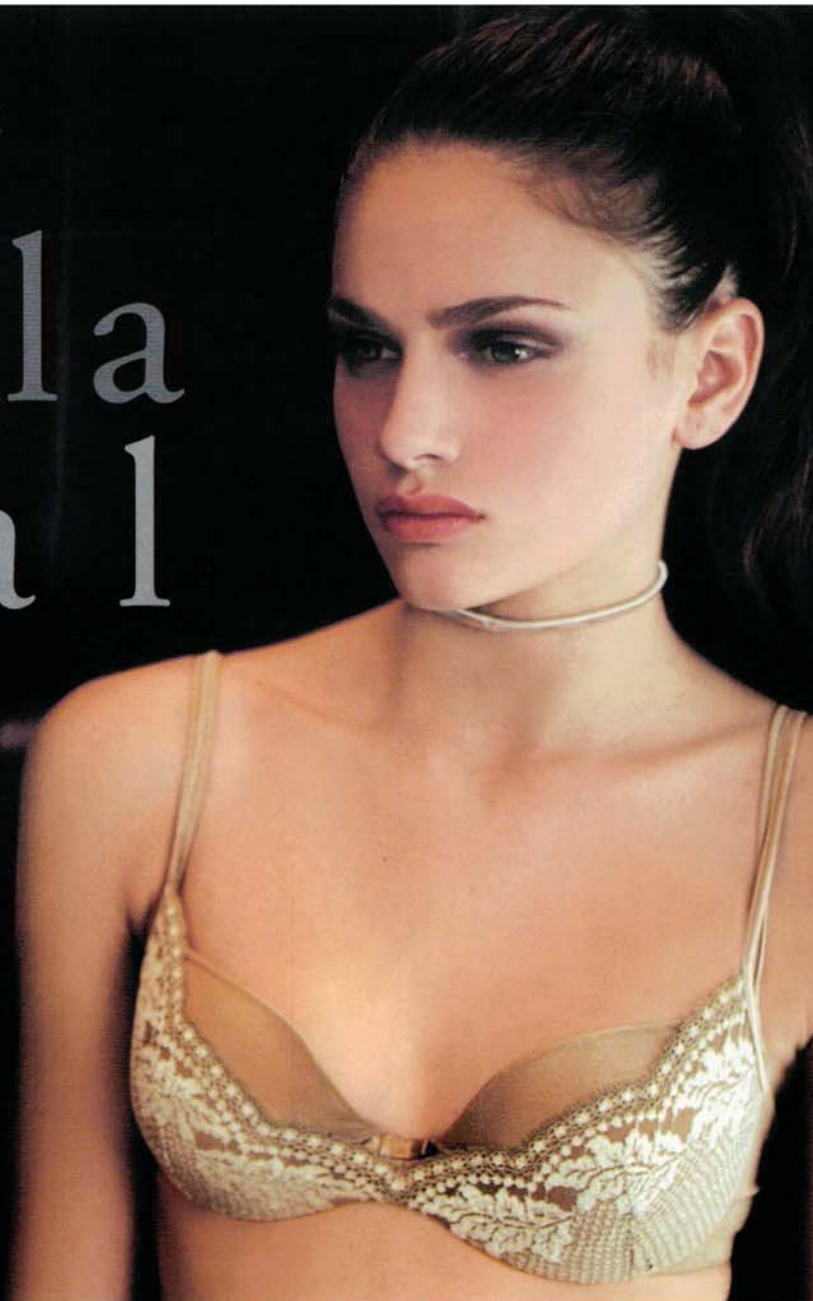


Editorial moda

Huella vital

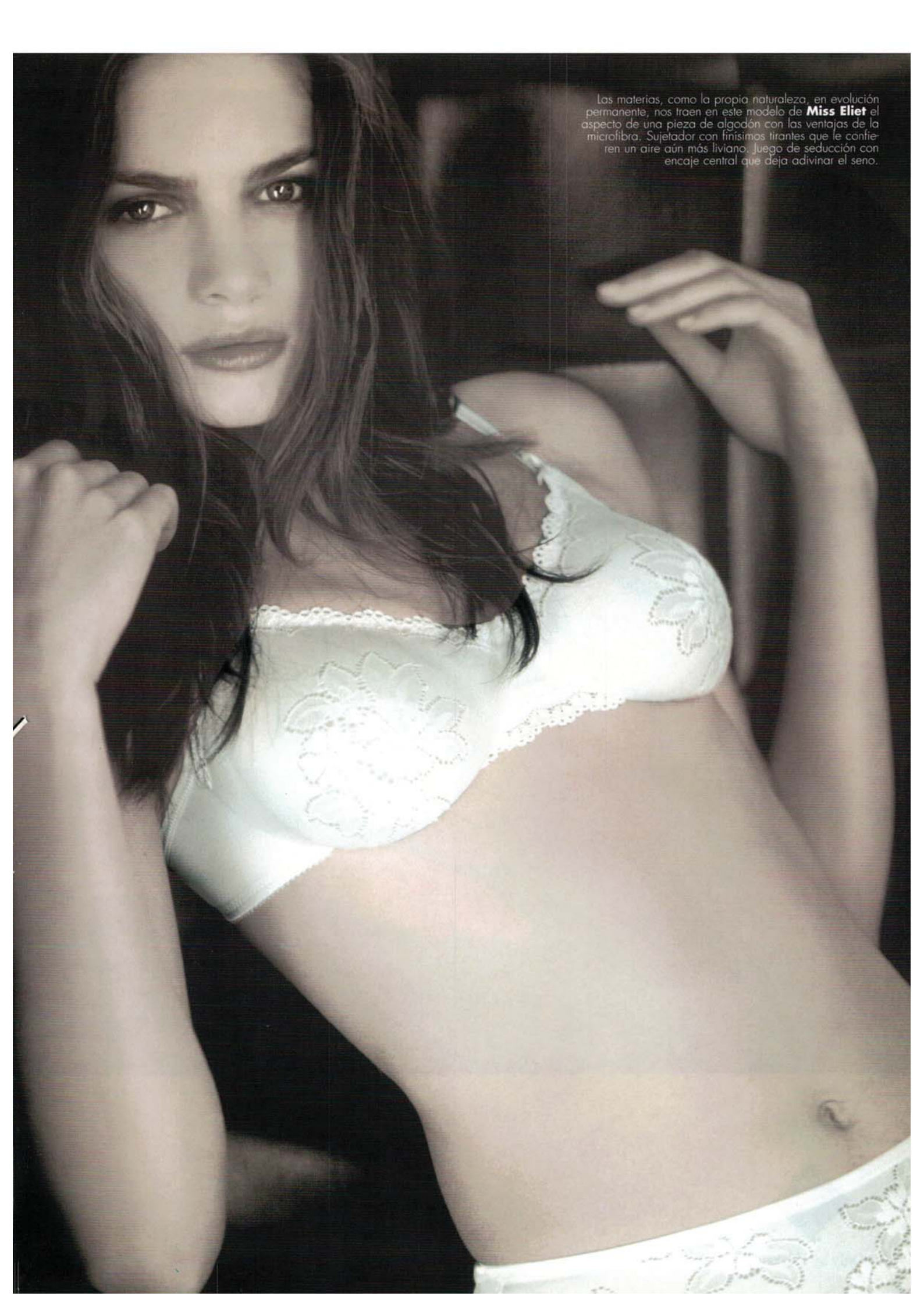


Tendencia que recoge la huella del pasado, con sus arabescos y el espíritu del arte del trazo que llega de Oriente y nos infunde el sosiego y la paz de épocas místicas. Es la comunión del ser humano con la naturaleza que viene a satisfacer una necesidad de retorno a los ancestros, un sumergirse en los orígenes para emerger con energías renovadas. El vigor y la vitalidad de una mujer moderna y luchadora, y al tiempo sofisticada y seductora, está latente en los modelos que aquí presentamos, y que actualizan esa cascada de sensaciones con la aportación de la fibra Tactel que logra la depuración de líneas, con su extrema finura y suavidad, y la comodidad por su perfecta adaptabilidad. Colores suaves que apoyan el efecto placentero de los patronajes mínimos.

Selmark juega con la superposición de tejidos y el contraste de los bitonos. En el sujetador, el tejido superior es de encaje *leavers* con tirantes *spaguetti*. Tanga de máxima seducción todo en encaje *leavers*. Diseño caprichoso con detalles de bella simetría y lujosos bordados conseguidos a través de un proceso de producción artesanal.

De inspiración asiática, finos bordados adamascados, jacquards, envuelven una pieza supersensual que nos transporta a mundos oníricos sólo reales en nuestra imaginación, de **Emperatriz**. El hilo brillante consigue un efecto tornasolado, en un elegante gris piedra.





Las materias, como la propia naturaleza, en evolución permanente, nos traen en este modelo de **Miss Eliet** el aspecto de una pieza de algodón con las ventajas de la microfibrá. Sujetador con finísimas tirantes que le confieren un aire aún más liviano. Juego de seducción con encaje central que deja adivinar el seno.

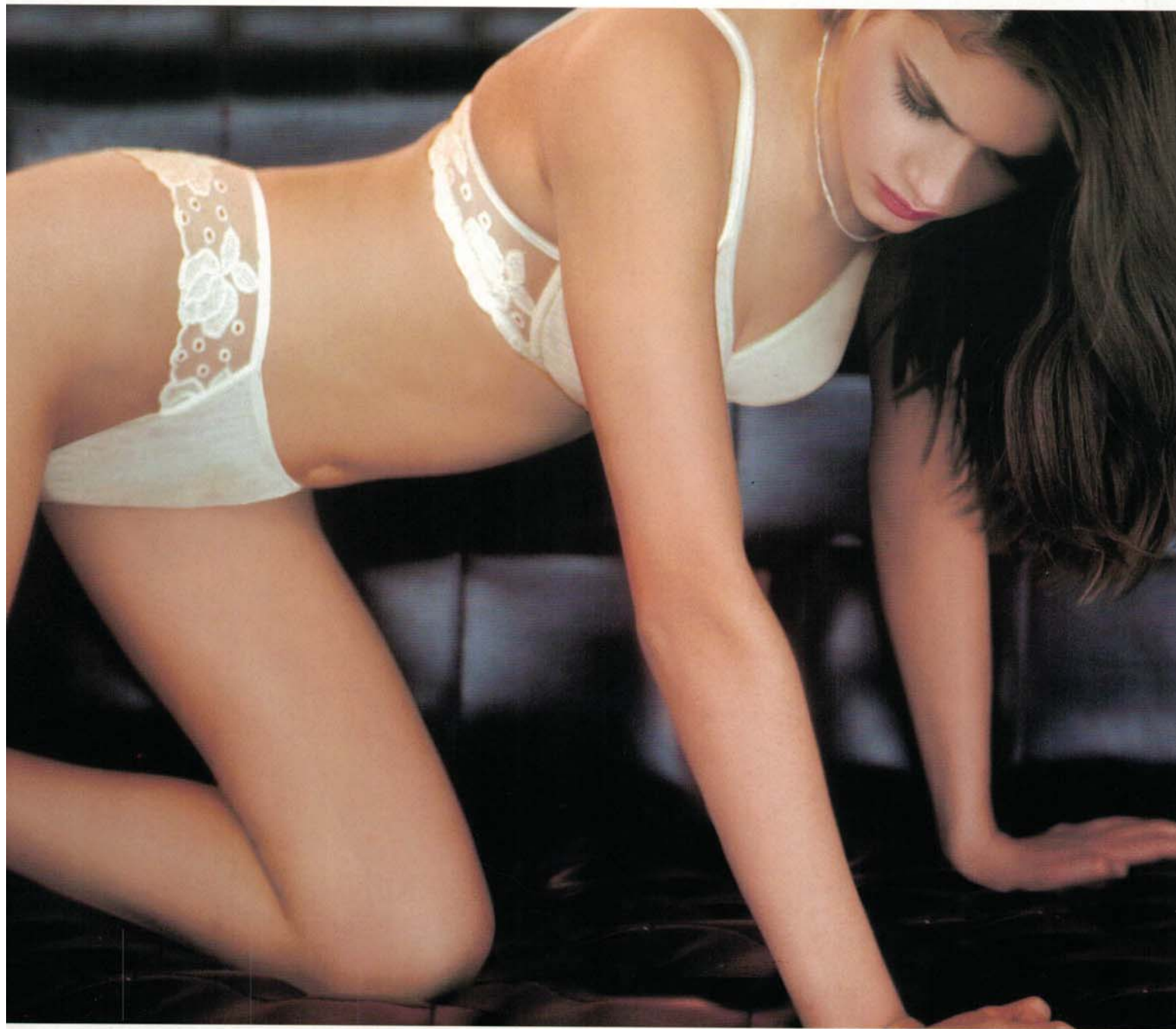
La microfibras concede a las piezas de **Evelyn** la simplicidad del tejido liso, y un exquisito bordado en las copas a base de pequeñas ramitas, es expresión máxima de la sutileza de esta tendencia. Su suave tono azul y el efecto brillo que consigue el hilo del bordado, nos recuerda las aguas claras y tranquilas de un río en plena naturaleza.



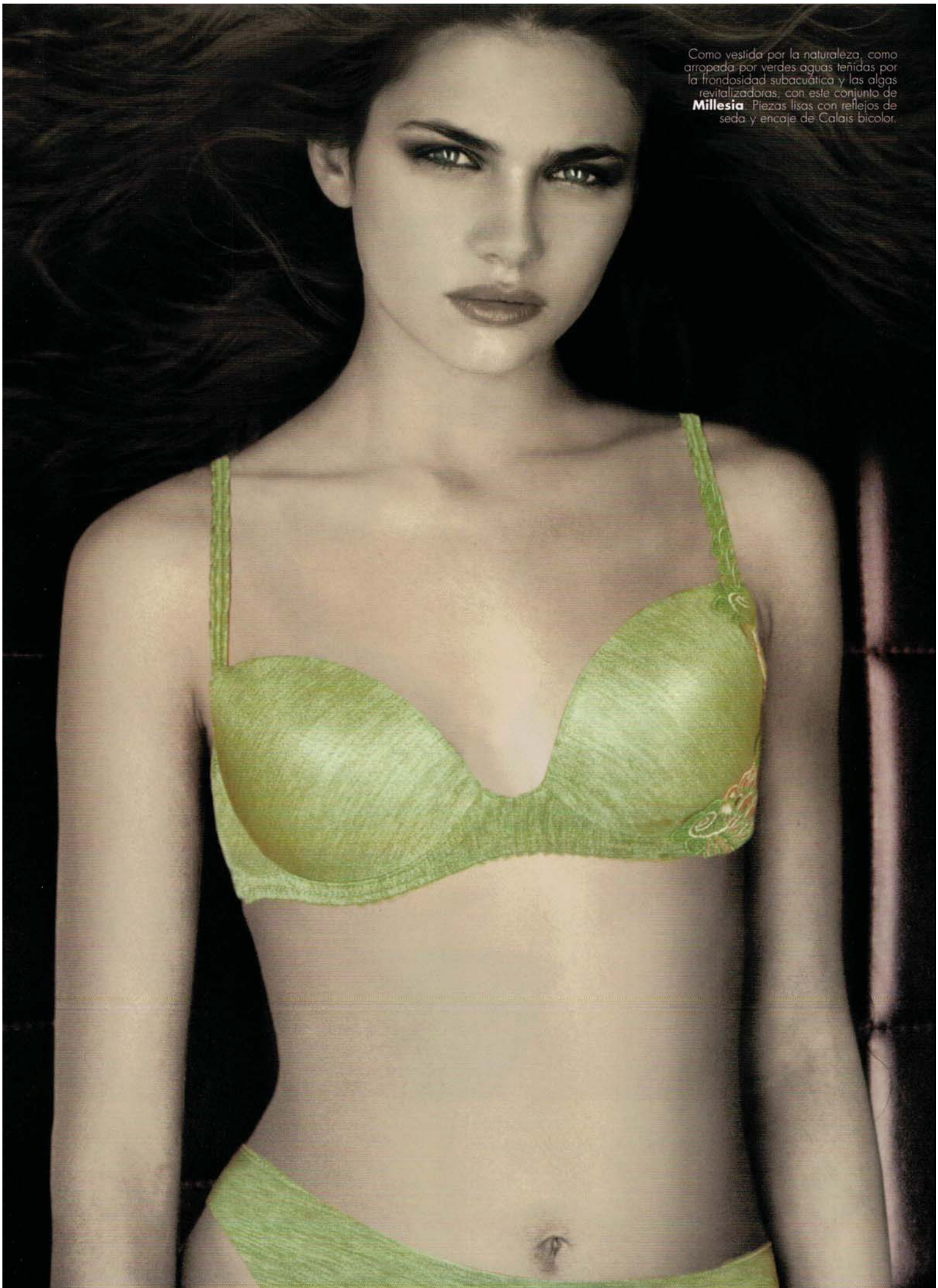


Sujetador de **Simone Pérèle** que se sirve ingeniosamente de las costuras en copas para describir el trazo de los blancos y lisos pétalos de la amapola. Encaje central entre copas con detalle que reitera la evocación floral.

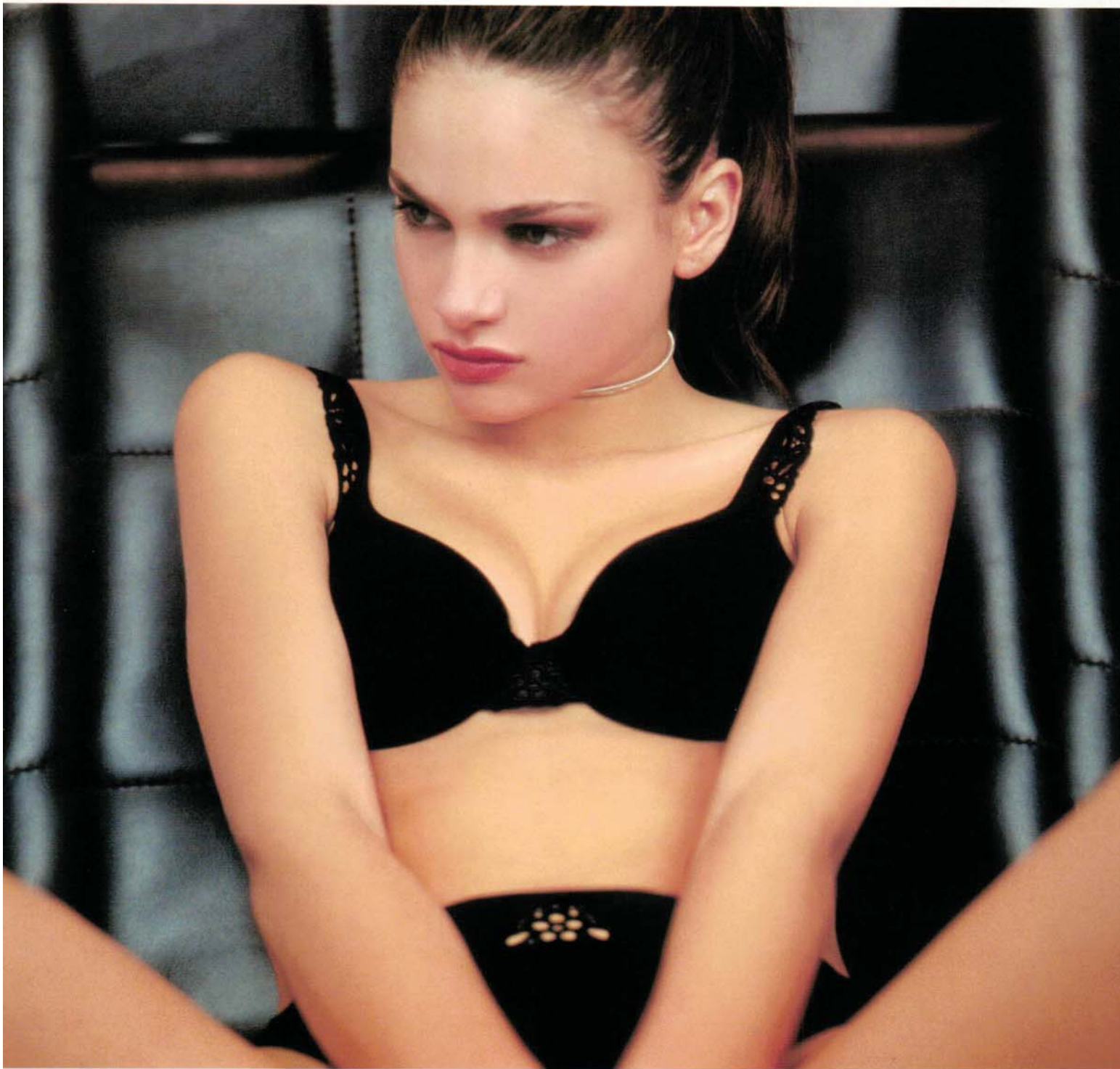
Delicado conjunto en color marfil realizado con Tactel Diabolo con efecto *shantung*, de **Bolero**. Copas forradas en tul y laterales de tul bordado.



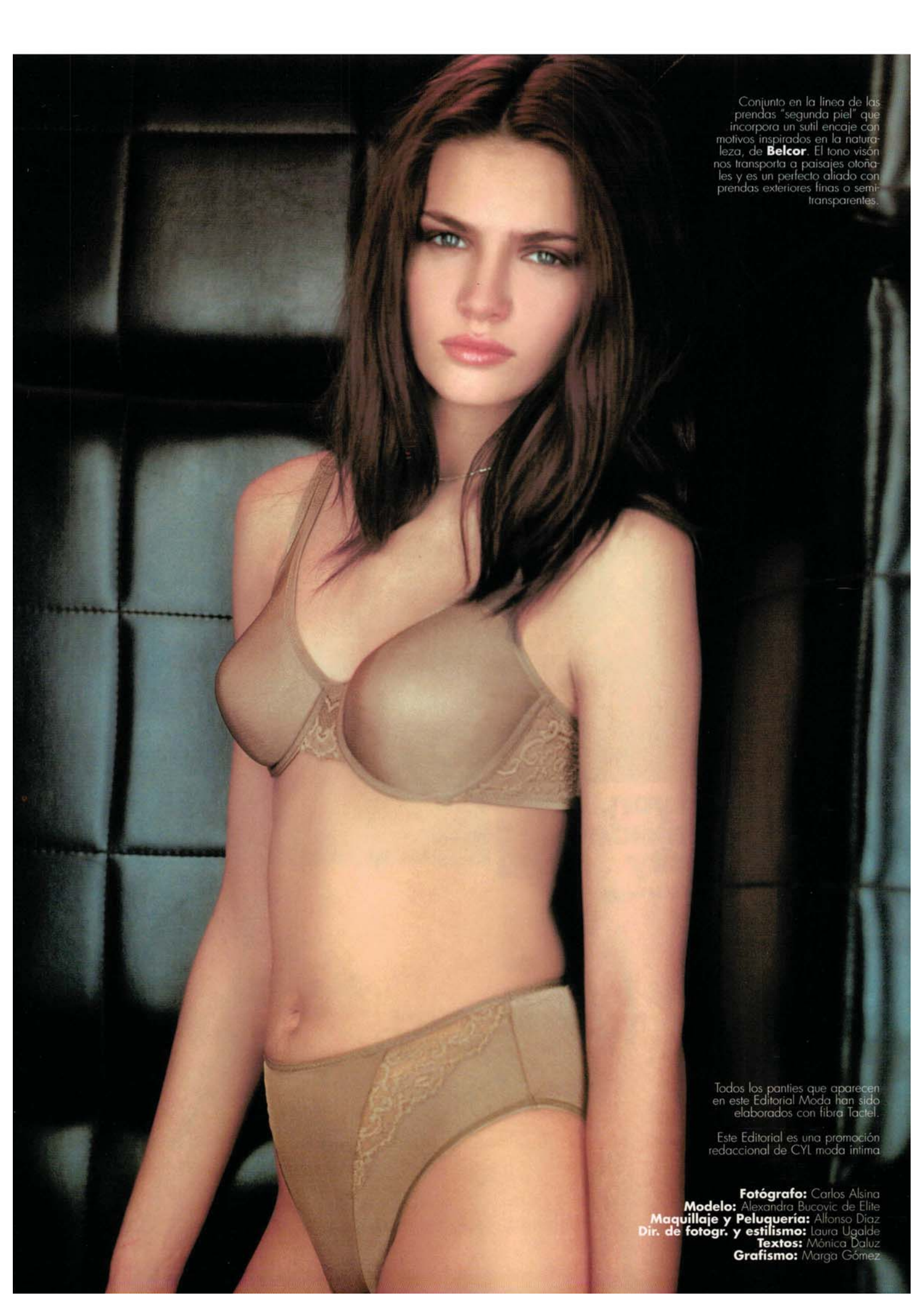
Como vestida por la naturaleza, como arropada por verdes aguas tenidas por la frondosidad subacuática y las algas revitalizadoras, con este conjunto de **Millesia** Piezas lisas con reflejos de seda y encaje de Calais bicolor.



Sujetador y braga en microfibra lisa y encaje con motivos florales, de **Teleno**. Conjunto de Tactel Diabolo y sujetador preformado, con tirante guipur. Tacto agradable, máximo confort, superadaptable, en color negro, siempre seductor.



Todas las prendas que aparecen en este Editorial Moda han sido elaborados con fibra Tactel



Conjunto en la línea de las prendas "segunda piel" que incorpora un sutil encaje con motivos inspirados en la naturaleza, de **Belcor**. El tono visón nos transporta a paisajes otoñales y es un perfecto aliado con prendas exteriores finas o semitransparentes.

Todos los panties que aparecen en este Editorial Moda han sido elaborados con fibra Tactel.

Este Editorial es una promoción redaccional de CYL moda íntima

Fotógrafo: Carlos Alsina
Modelo: Alexandra Bucovic de Elite
Maquillaje y Peluquería: Alfonso Díaz
Dir. de fotogr. y estilismo: Laura Ugalde
Textos: Mónica Daluz
Grafismo: Marga Gómez